



USB 2.0 to RS232 Converter
모델명: KW-825 / KW-825(S2)

사용자 매뉴얼

강원전자주식회사

www.KWshop.co.kr

고객지원 02)702-3369

1장 : 소 개

1.1 특징

- USB 2.0 인터페이스 지원
- RS232 시리얼 인터페이스 지원(DB9M or DB25M)
- 1Mbps 이상의 데이터 전송속도 지원
- Windows 8/7/Vista/XP/2K/ME/98, Linux, Mac OS 지원

1.2 시스템 요구 사항

- USB 2.0 포트
- Windows 8/7/Vista/XP/2K/ME/98, Linux, Mac OS

1.3 제품 구성

- KW-825 / KW-825(S2) 본체
- 9핀 > 25핀 변환 젠더 (KW-825에만 포함)
- 드라이버 CD
- 사용자 매뉴얼



< KW-825 >



< KW-825(S2) >

2장 : 설 치

2.1 KW-825 칩셋 드라이버 설치하기

- 1) KW-825/825(S2)을 PC의 USB 2.0 포트에 연결합니다.
- 2) 윈도우의 <장치 관리자>창에서 인식된 KW-825/825(S2)를 확인합니다.
- 바탕화면의 <컴퓨터>를 마우스 오른쪽 버튼 클릭 → <속성> 클릭

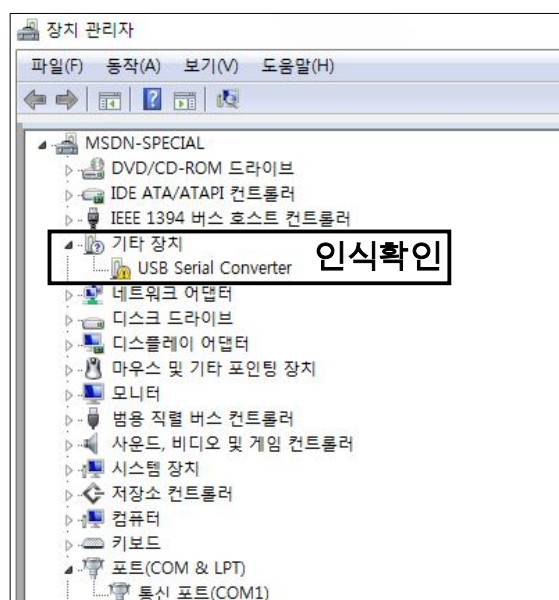


<시스템 창 열기>

-[시스템] 창에서 <장치 관리자> 클릭



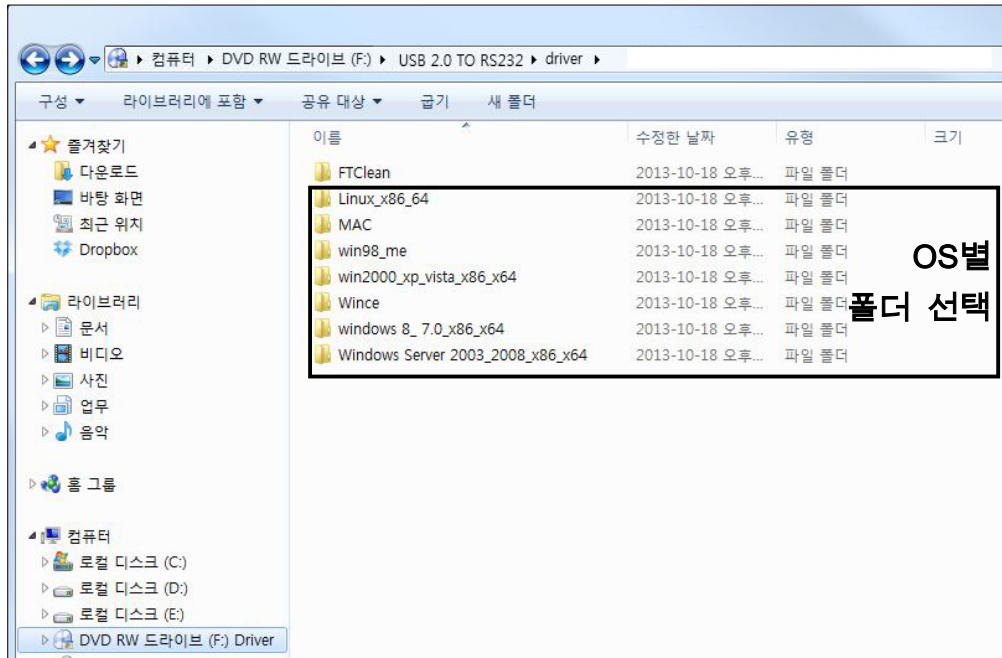
<장치 관리자 창 열기>



<인식된 KW-825/825(S2)>

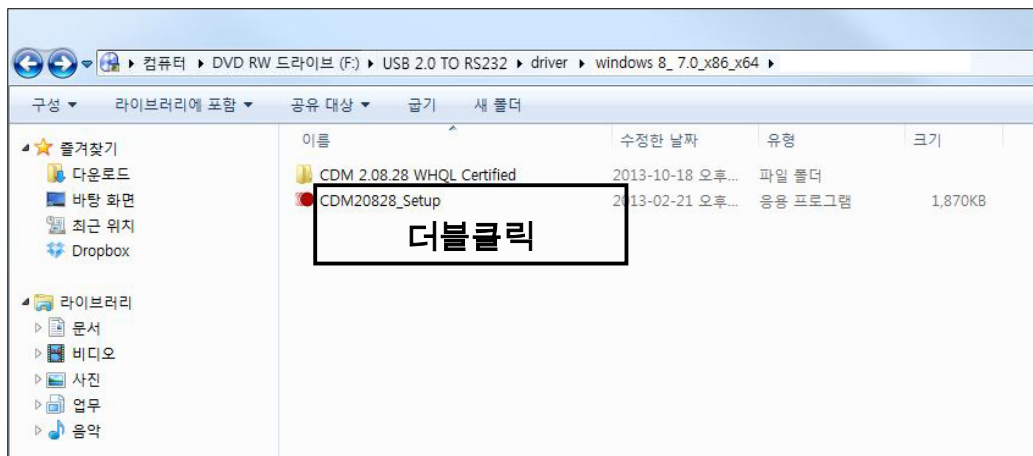
설 치 2.1 KW-825 칩셋 드라이버 설치하기

3) 드라이버 CD를 삽입하고 "\USB 2.0 TO RS232\driver"폴더를 엽니다.



<드라이버 CD>

4) 사용하는 OS별 폴더를 선택하고 드라이버 셋업 프로그램을 실행합니다.



<드라이버 설치 프로그램>

Ex> Windows 8, 7 드라이버 설치파일

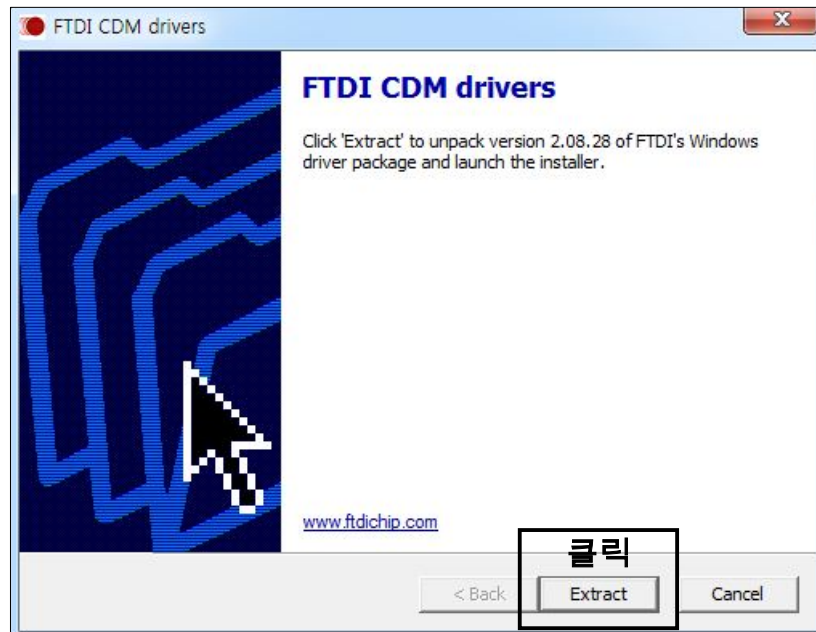
"CD-ROM\USB 2.0 to RS232\driver\windows 8_7.0_x86_x64\CDM20828_Setup"

Ex> Windows XP, 2000 드라이버 설치파일

"CD-ROM\USB 2.0 to RS232\driver\win2000_xp_vista_x86_x64\CDM20828_Setup"

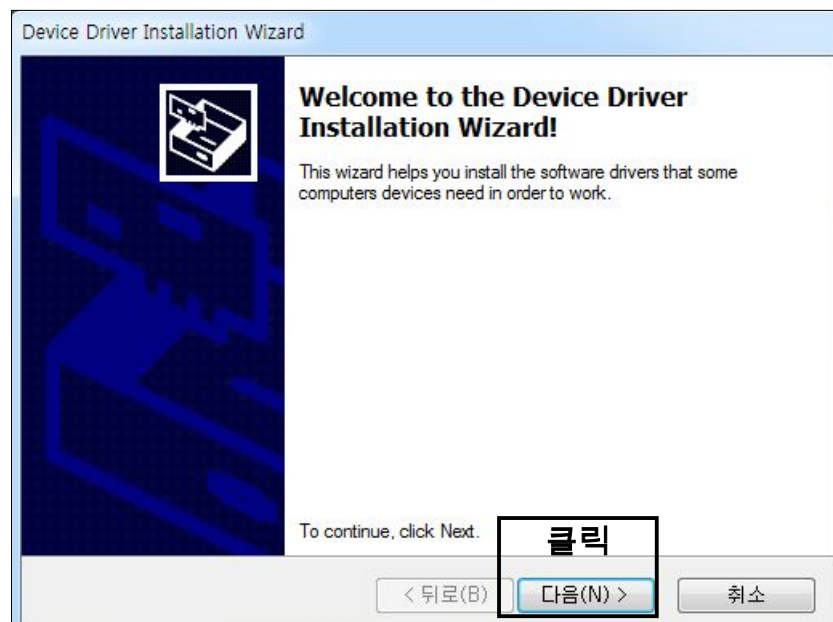
<장치 확인 및 드라이버 업데이트>

5) 드라이버 설치 프로그램이 실행되면 "Extract"를 클릭합니다.



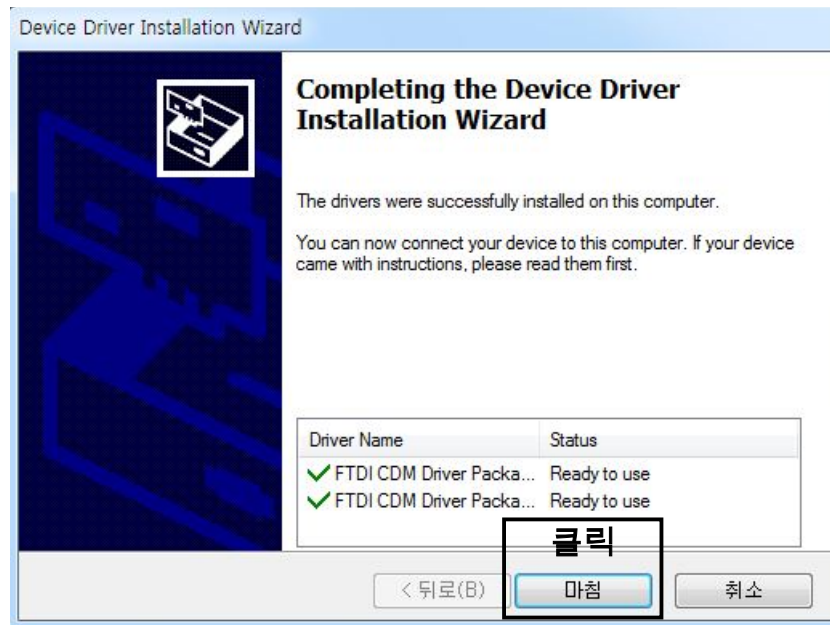
<드라이버 설치 시작>

6) "다음"을 클릭합니다.



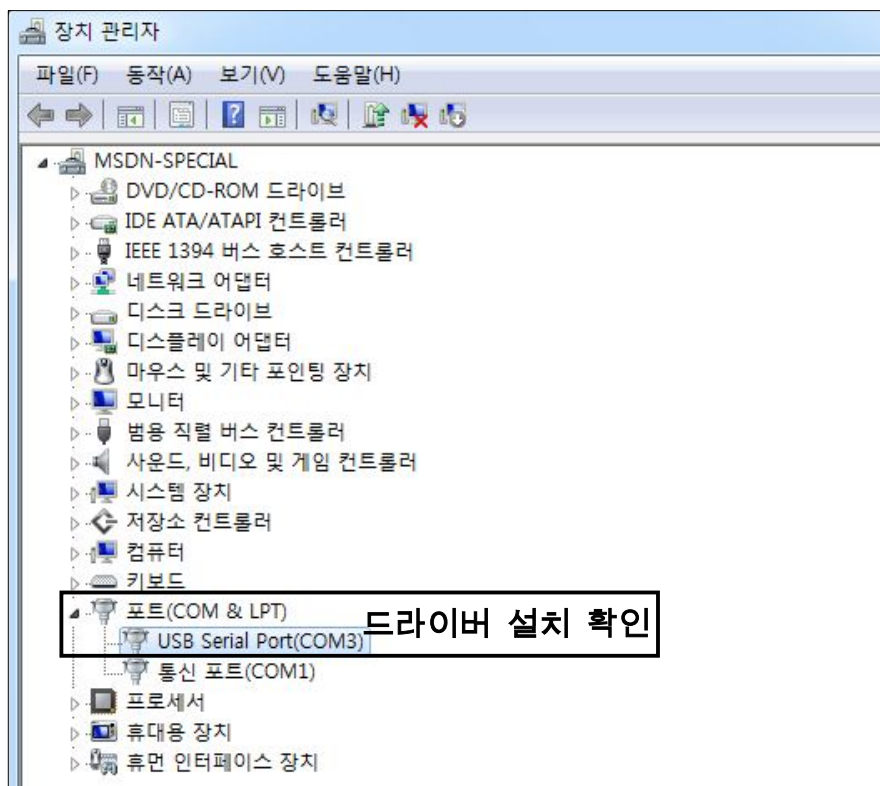
<드라이버 설치 중>

7) "마침"을 클릭하면 드라이버 설치가 완료됩니다.



<드라이버 설치 완료>

8) [장치관리자]창에서 설치된 "USB Serial Port(COM*)"를 확인합니다.



<드라이버 설치 확인>

3장 : 포트 설정하기

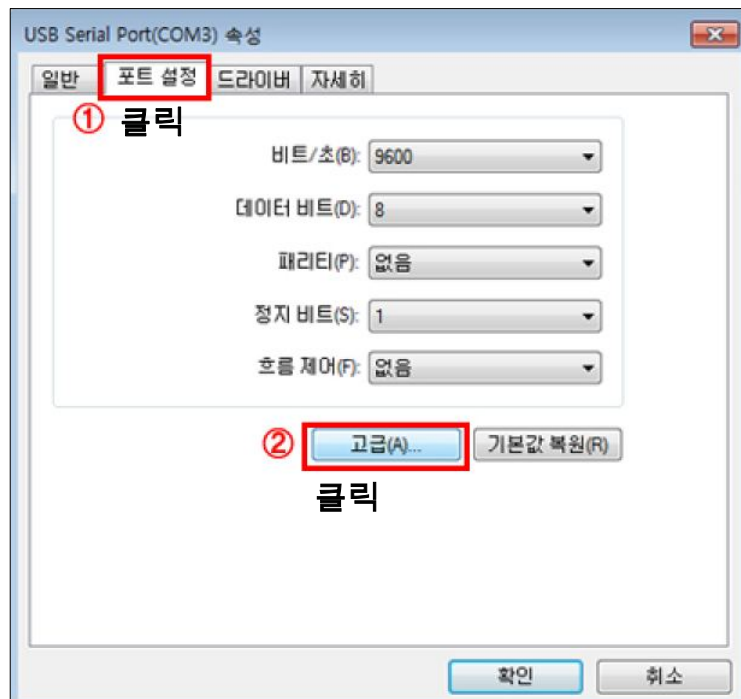
kw-825 / 825(S2) 장치 드라이버 설치 후 시리얼 장비 연결 시, 장비에 따라 특정 COM번호로만 정상 인식/작동하는 장비가 있습니다. 이 경우 [장치 관리자] 창에서 해당 포트 번호로 변경해야 합니다.

- 1) 장치관리자의 USB Serial Port(COM x)에서 [마우스 우측버튼]-[속성]을 차례로 클릭합니다.



<포트 변경하기>

- 2) 포트 속성창이 뜨면 포트설정 탭의 [고급]을 클릭합니다.



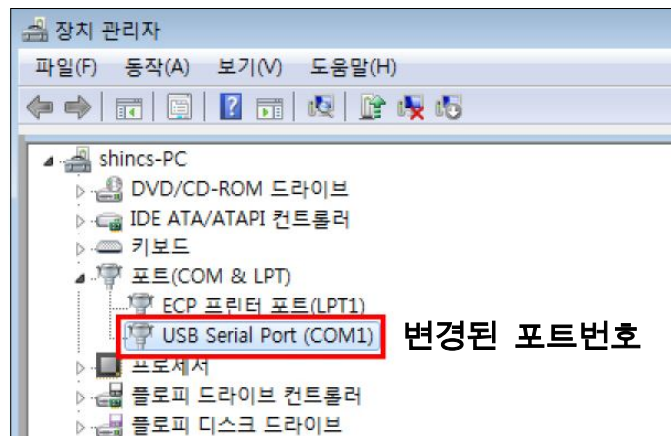
<포트 속성 창>

3) [고급설정] 창이 뜨면, 변경할 COM 번호를 선택하고, [확인]을 클릭합니다.



<포트 고급설정 창>

4) [포트속성] 창에서 [확인]을 클릭하고 [장치관리자]창에서 변경된 COM번호를 확인합니다.



<포트 고급설정 창>

-제품 보증서-

본 제품의 품질보증기간은 제품 구입일로부터 산정되므로 구입일자를 정확히 숙지하시길 바랍니다. 제품보증은 소비자피해보상 기준에 준합니다.

1. 제품보증기간 : 구입일로부터 1년

- 구입일자가 확인이 되지 않을 경우 제품에 표기된 제조년월일을 기준으로 보증기간을 책정합니다.

2. 무상 A/S 기준

- 구입일로부터 1년 이내에 제품의 기능상 문제가 발생한 경우 또는 정상적인 사용 중 발생한 성능상의 문제가 발생한 경우에 무상 A/S를 받으실 수 있습니다.

3. 유상 A/S 기준

다음과 같은 경우 제품보증기간내의 제품이라도 유상처리가 적용됩니다.

- 소비자의 과실로 인한 고장, 임의 개조에 의한 고장 또는 사용자의 취급 부주의로 인한 제품 고장 발생시
- 본 제품에 연결되어 사용되는 제품의 전원 이상 또는 불량으로 인한 고장 발생시
- 천재지변(화재, 염해, 수해 등)에 의한 고장 발생시
- 당사의 전문 A/S 직원이 아닌 사람이 수리하여 고장 발생시
- 제품보증기간이 지난 후 고장 발생시

고객 지원 센터	
대표전화	02)702-3369
근무시간	09:30 ~ 18:00 (월~금, 토/일요일/공휴일 휴무)
온 라 인	http://www.KWshop.co.kr
제 품 명	
시리얼 번호	
구입일자	